

# 中野区 松が丘

## 新築免震住宅 Seismic isolation house

### Access

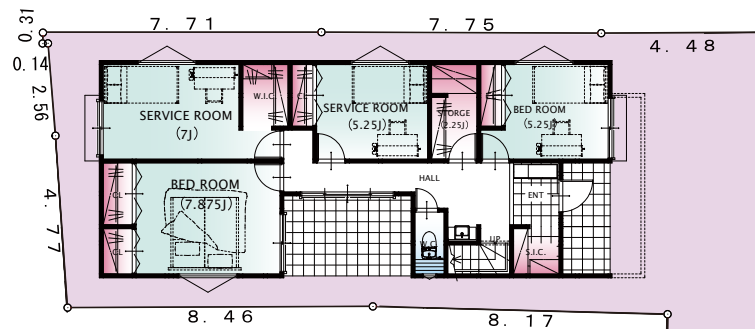
中央線 「中野」駅 徒歩 21分  
西武新宿線 「新井薬師前」駅 徒歩 5分



### Life information



中野区立令和小学校 約500m  
中野区立第五中学校 約900m  
すきっぷ保育園 約290m  
マルエツ 新井薬師前店 約550m  
ファミリーマート 約350m  
ココカラファイン中野松が丘 約280m



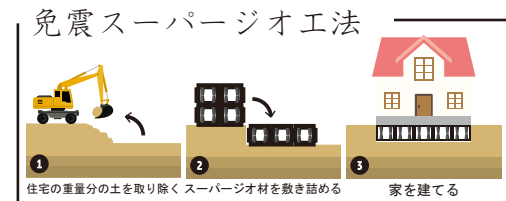
SPECIAL EQUIPMENT

**DALTO FOAM**

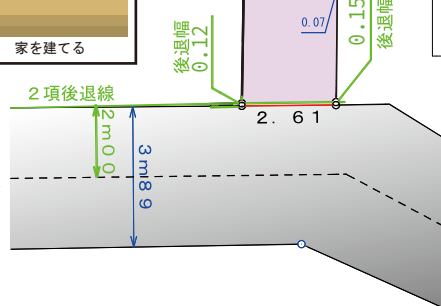
スーパージオ工法

基礎下に緩衝材の役割を発揮するスーパーウレタン発砲断熱材を壁や天井に吹き付け、ジオ材を敷き込み、キラーバルス(地震波)を、高断熱・高気密のエコで快適な住環境をいなし、被害を最小限に「減災」させる工法。創ります。

建物保証 10年 (JIO) | 地盤保証 20年 (地耐協) | 免震保証 20年 (地耐協) ※オプション

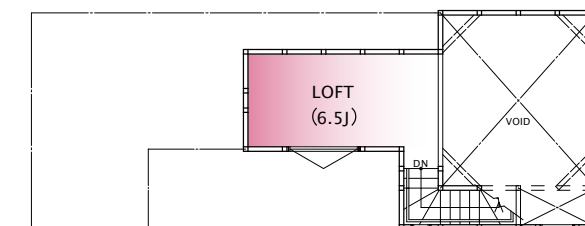
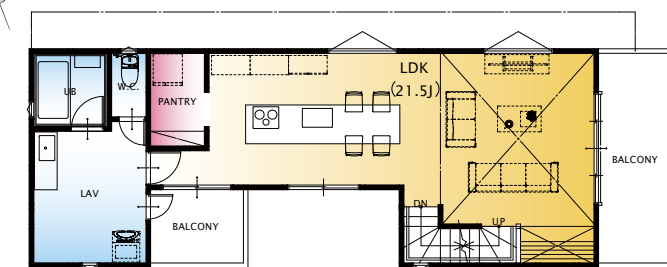


2路線利用の好立地



13,480 万円 税込

ヴァーチャルルームツアー



1F 55.27 m<sup>2</sup>  
2F 70.80 m<sup>2</sup> To 126.07

建築確認番号 TKK 確済 23-1231 号  
令和 6 年 2 月 28 日

### 【物件概要】

■所在 / 中野区松が丘 1-11-5 ■交通 / 中央線「中野」駅徒歩 21分・西武新宿線「新井薬師前」駅徒歩 5分  
■土地面積 / 正味面積約190.05m<sup>2</sup>(別途セットバック分約0.37m<sup>2</sup>有り) ■土地権利 / 所有権 ■地目 / 宅地  
■用途地域 / 第1種低層住居専用地域 ■建ぺい率 / 60% ■容積率 / 150% ■都市計画 / 市街化区域  
■その他制限 / 準防火地域・第1種高度地区・景観法・文化財保護法 ■接道状況 / 南西側公道約3.86mに2.61m接する  
■設備 / 公営水道・公共下水・都市ガス ■現況 / 完成済 ■完成時期 / 令和6年11月  
※確定測量及び地積更正登記は行いません。 ※図面と現況に相違がある場合は現況を優先とします。  
※登記に係る司法書士は当社の指定とさせていただきます。