



立
砂
第

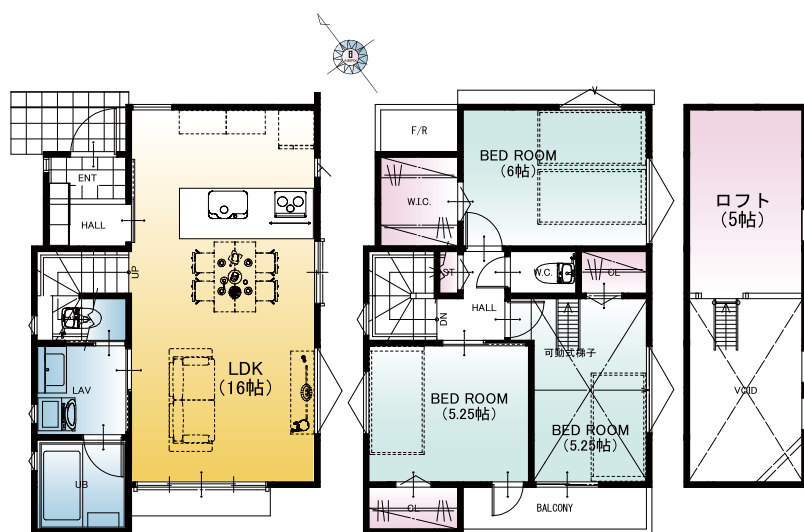
川
川
1

市
町
期

免震住宅
Seismic isolation
house

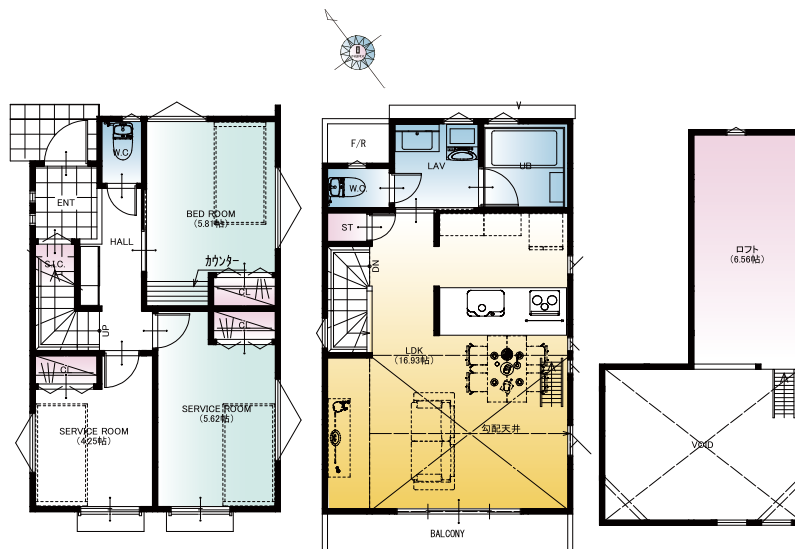
NO.1

●敷地面積：98.83 m² 販売価格
●延床面積：78.66 m² **4,480**
●1F 床面積：39.33 m² 万円 (税込)
●2F 床面積：39.33 m²
建築確認番号：TKK確済24-551号



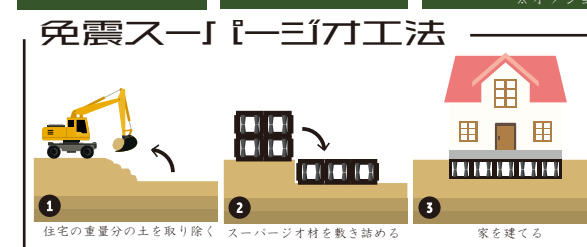
NO.2

●敷地面積：98.73 m² 販売価格
●延床面積：77.22 m² **4,380**
●1F 床面積：38.61 m² 万円 (税込)
●2F 床面積：38.61 m²
建築確認番号：TKK確済24-552号



スーパージオ工法
基礎下に緩衝材の役割を發揮するスーパージオ材を敷き込み、キラーパルス(地震波)をいなし、被害を最小限に「減災」させる工法。
ウレタン発砲断熱材を壁や天井に吹き付けて、高断熱・高気密のエコで快適な住環境を創ります。

建物保証 10 年 (JIO) 地盤保証 20 年 (地耐協) 免震保証 20 年 (地耐協) ※オプション



※UA値0.6以下 断熱性能等級 5
一次エネルギー消費量等級 6

ココミット355金利Aプラン対応
住宅ローン減税 ZEH 水準省エネ住宅対象物件 (限度額 4,500 万円) ※ 1
※ 1 「19 歳未満の子を有する世帯」又は「夫婦のいずれかが 40 歳未満の世帯」