

# 調布市 上石原 Kamiishihara

# 免震住宅 Seismic isolation house

自分らしい暮らしを自在に描ける調布市

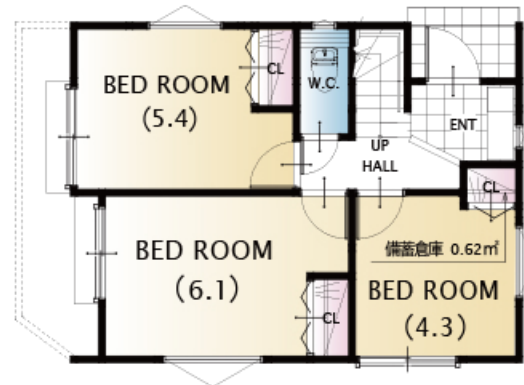
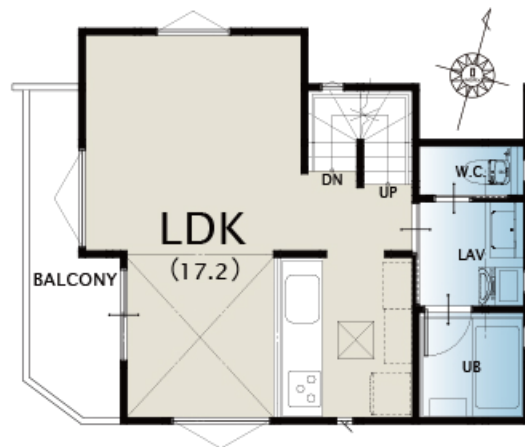
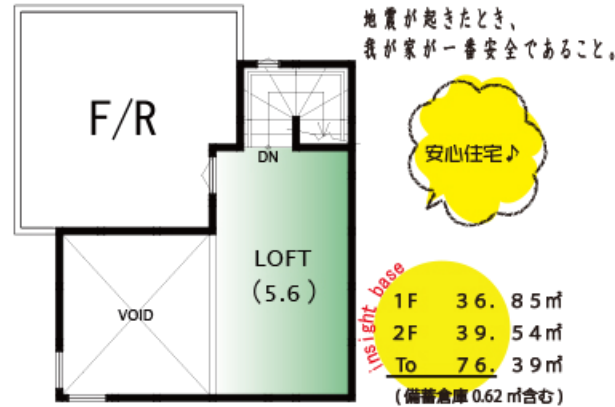


LIFE INFORMATION

ACCESS 京王線「西調布」駅徒歩8分  
MAP & LOCATION

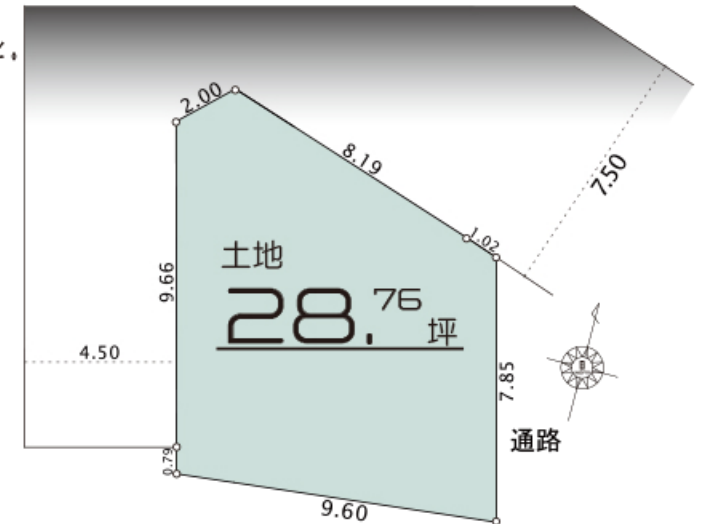


カーナビへのご入力……調布市上石原 3-28-8



【物件概要】

■所在地/東京都調布市上石原3丁目28番45(地番) ■交通/京王線「西調布」駅徒歩8分 ■面積/95.09㎡(約28.76坪) ■土地権利/所有権 ■都市計画/市街化区域 ■地目/宅地 ■用途地域/第1種低層住居地域 ■建ぺい率/40%(50%) ■容積率/80% ■その他法令上の制限/第1種高度地区、法22条区域 ■現況/建築中 ■完成/令和4年10月末予定 ■接道状況/北東側約7.5m公道・西側約4.5m私道 ■設備/東京電力・公営水道・本下水・都市ガス ※万一売却済みの場合はご容赦ください。 ■建築確認番号/TKK確済21-1512号 令和4年4月18日



次世代省エネルギー基準対応住宅 断熱性能等級 4

SPECIAL EQUIPMENT

免震SG工法 ダルトフォーム(泡断熱)

スーパージオ工法  
基礎下に断熱材の役割を發揮するスーパージオ材を敷き込み、キラーパルス(地震波)をいなし、被害を最小限に「減災」させる工法。

ウレタン発泡断熱材を壁や天井に吹き付けて、高断熱・高気密のエコで快適な住環境を創ります。

建物保証 10年 (JIO) 地盤保証 20年 (地耐協) 免震保証 20年 (地耐協) ※オプション

免震スーパージオ工法

